



# Stage grande voie en Corse

7 jours / 6 nuits

Altipiani propose un stage d'escalade en grandes voies, en Corse. L'île offre des paysages majestueux entre mer et montagne, avec des parois variées depuis les grandes dalles de la Restonica, les gorges du Tavignanu et jusqu'aux célèbres aiguilles de Bavella. Nous profitons des nombreux itinéraires pour choisir les voies d'escalades en fonction de nos envies et notre niveau. Ce stage permettra à chacun de s'initier et de se perfectionner aux ascensions de plusieurs longueurs tout en goûtant aux plaisirs de l'escalade en grandes voies sous la conduite d'un professionnel résident en Corse.

## *Niveau*

Bonne maîtrise des techniques de l'escalade avec un niveau minimum 5a/b en tête.

## Points forts

- 🕒 Stage de 6 jours entiers d'activités.
- 📍 Sites prestigieux
- 👥 Programme qui permet de satisfaire tout le monde, dans différents niveaux.
- 👩 Encadrement par une monitrice d'escalade résidant en Corse depuis 25 ans.
- 👥 Petit groupe limité à 3 participants maximum
- 🧰 Prêt du matériel technique et individuel

## Programme

### Jour 1 : Corte

Rendez-vous en fin d'après-midi dans le bureau d'Altipiani située au centre de Corte. Après avoir fait connaissance, nous révisons le matériel de chacun et nous vous prêtons ce qui vous manque. Préparation des sacs pour le lendemain. Repas du soir dans un restaurant convivial.

### Jour 2 : escalade en falaise à Caporalino

Pratique de l'escalade sur une falaise calcaire dans des voies variées et de différents niveaux. Cette journée est orientée vers l'apprentissage et le perfectionnement des manœuvres de corde en grande voie (montage d'un relais en paroi, assurage du premier de cordée, descente en rappel auto-assuré). Nouvelle nuit à Corte.

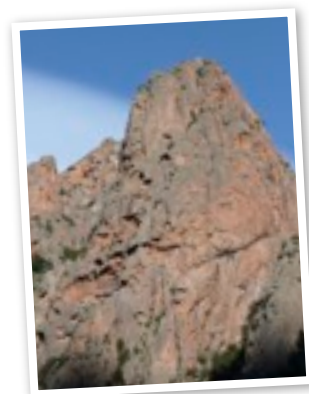
### Jour 3 : Vallées du Tavignanu ou de la Restonica

Nous réalisons notre première grande voie dans la vallée du Tavignanu ou de la Restonica, vallées situées au départ de Corte et qui comptent de nombreuses voies dans un granite particulièrement sculptés avec des tafoni ou des boules, ou au contraire en dalle bien compacte. Dernière nuit à Corte.

### Jour 4 à 7 : Aiguilles de Bavella

Déplacement jusqu'au massif de Bavella ou nous escaladons des itinéraires classiques ou modernes. Nous effectuons des voies parmi les aiguilles de Bavella, dans les grandes dalles des Teghie-Lisce, les tafoni dans la chaîne des Ferriates, le trou de Tafunata di Paliri.

Fin de séjour; possibilité de réserver une nuit supplémentaire.





La Corse, île méditerranéenne, possède un climat agréable et il est possible de grimper en extérieur à l'année. Cependant en montagne, le temps peu changer. Si le cas se présente, nous modifions le programme pour une grande voie à proximité du littoral : Au Gozzi au-dessus d'Ajaccio ou bien le cirque de Bonifatu, à proximité de Calvi.

### *Prix*

1 100 €/personne

Possibilité de réaliser le stage en externe : 660 €/pers.

### *Le prix comprend*

#### La demi-pension

Hébergement : 3 nuits en hôtel à Corte, 3 en gîte d'étape (chambres de 4 à 8 lits, sanitaires en commun)

Repas : Repas du soir en restaurant à Corte, en table d'hôtes à Bavella

#### Les transports

Les transports sur les différentes falaises, du jour 2 au jour 7

#### L'encadrement et le matériel

L'encadrement par un moniteur d'escalade

La mise à disposition du matériel individuel et collectif

### *Le prix ne comprend pas*

Les pique-niques du midi

Le vin à table, les boissons et les dépenses personnelles

Le déplacement depuis votre lieu de résidence jusqu'à Corte et retour

### *Séjours 2018*

#### Dates

28 avril au 4 mai 2018

15 au 21 septembre 2018

Départ sur demande toute l'année, min. 2 pers.

#### Rendez-vous

Pour vous rendre à Corte, prendre le train depuis les principales villes de Corse, Ajaccio, Bastia, Calvi et Ile-Rousse. Horaire des trains : <http://www.train-corse.com/index.php>

Attention, les transports en commun depuis Figari sont inexistantes.

